

ELECTROSURF

← TRACTER → /

/ VEHICULER →

ELECTROMAN

ELECTRICAL LOGISTIC DESIGNER

Tracteur auto-porté
Electrique

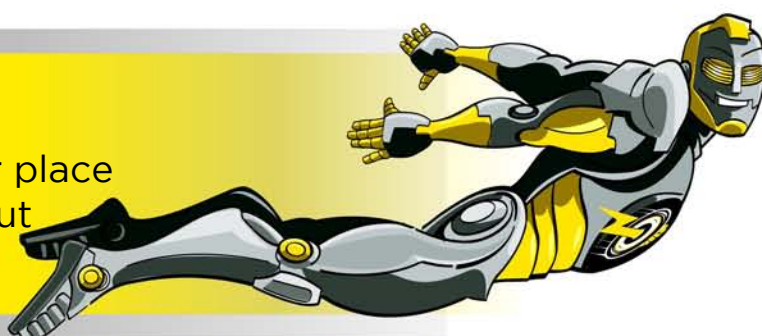


L'Electro-Surf est un transporteur révolutionnaire ! Capable de tracter jusqu'à 1500kg, cet engin, très facile à utiliser est capable de pivoter sur place et se faufiler dans les couloirs et ascenseurs.

Sa plateforme très basse et sa conduite en font un engin très agréable et peu fatigant à utiliser.

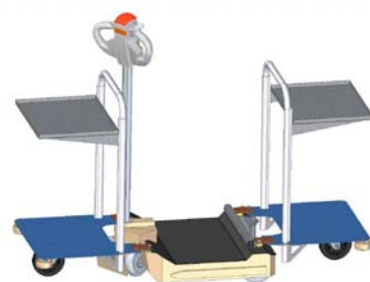
ATOUS & AVANTAGES

- Pas de bruit ni d'émanation de CO2
- Manoeuvrabilité extrême, pivote sur place
- Ses dimensions le font passer partout
- Lutte efficacement contre les TMS



ACCESSOIRES

- Support sous-cutal arrière réglable
- Feux à éclats
- Banette logistique avant
- Buzzer surpuissant
- Etagère de Picking
- Attelage mini-rolls
- Accessoire de couplage de chariot ménagé



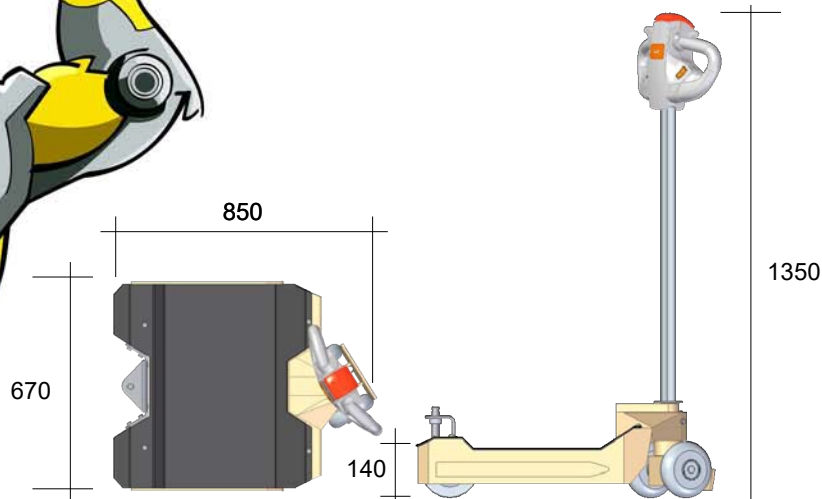
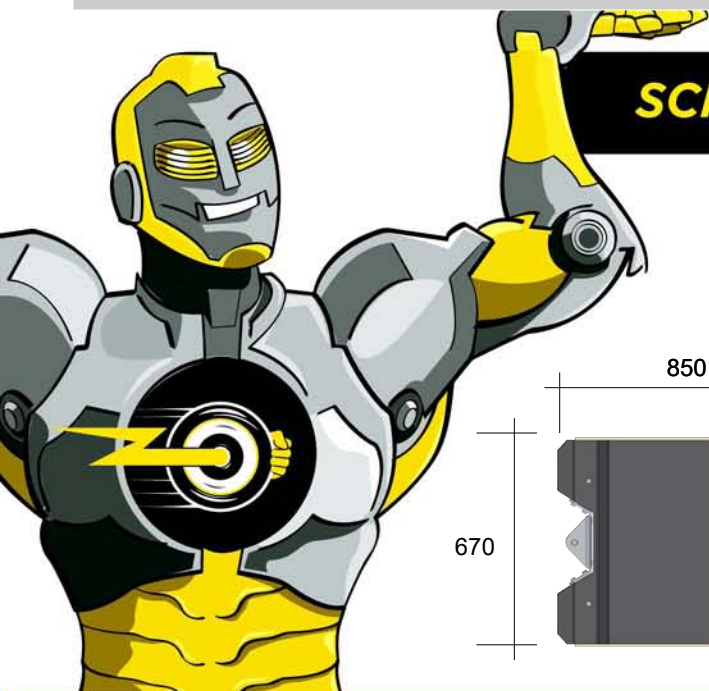
CARACTÉRISTIQUES

Pouvant être soumis à modifications

Caractéristiques	Données
Moteur :	2 roues motorisées électriques DC
Tension :	24 v
Roues :	Bandage polyuréthane non marquant
Système de conduite :	Tête de timon avec potentiomètre avant / arrière
Charge maxi tractable :	1500 kg
Pente maxi admissible :	7° (12 %) avec 400 kg
Effort au crochet :	950 Newtons
Batteries :	60Ah Etanches et sans entretien
Vitesse maxi avant/arrière :	6 ou 12 km/h
Freins :	Frein moteur + frein de parking
Autonomie :	Environ 6 heures
Chargeur de batteries 220V	Automatique
Dimensions :	670 x 850 1350 mm
Mise en route :	Clé magnétique « présence homme »

Machine fabriquée aux Pays Bas, certifiée CE et garantie 1 an

SCHÉMAS TECHNIQUES



www.electroman.fr